

08-12-2011

č.j.: 4461 JmK Ing. Pavel ...

HBH Projekt spol. s r.o.
Monika Říhová
Kabátníkova 216/5
60200 Brno

naše značka
5000557741

vyřizuje
Jana Frkalová

datum
07.12.2011

Věc:

II/3748 Borotín, průtah

K.ú. - p.č.: Borotín u Boskovic

Stavebník: Správa a údržba silnic JmK, p.o., Žerotínovo náměstí 617/9, 60200 Brno

Účel stanoviska: Stavební řízení

Realizací výše uvedené stavby bude dotčeno stávající STL plynárenské zařízení ve správě JMP Net, s.r.o.

Se stavbou souhlasíme při splnění následujících podmínek:

K plynovému zařízení bude komunikační těleso umístěno v souladu s ČSN 736005, stávající niveleta bude dodržena, obrubníky budou umístěny minimálně 60 cm od osy plynovodního zařízení (souběh), případně dotčená plynárenská povrchová zařízení (uzávěry, odvodňovače) budou v průběhu výstavby trvale přístupná, skříňky zemních souprav budou umístěny do nové komunikace tak, aby zařízení bylo funkční a ovladatelné.

Jihomoravská plynárenská, a.s. (dále jen JMP, a.s.) stanovuje k realizaci výše uvedené stavby tyto další podmínky: Plynárenské zařízení je chráněno ochranným pásmem dle zákona č.458/2000 Sb. ve znění pozdějších předpisů.

Při realizaci uvedené stavby budou dodrženy podmínky pro provádění stavební činnosti v ochranném pásmu plynárenského zařízení:

1) za stavební činnosti se pro účely tohoto stanoviska považují všechny činnosti prováděné v ochranném pásmu plynárenského zařízení (tzn. i bezvýkopové technologie),

2) stavební činnosti v ochranném pásmu plynárenského zařízení je možné realizovat pouze při dodržení podmínek stanovených v tomto stanovisku. Nebudou-li tyto podmínky dodrženy, budou stavební činnosti, popř. úpravy terénu prováděné v ochranném pásmu plynárenského zařízení považovány dle § 68 zákona č.458/2000 Sb. ve znění pozdějších předpisů za činnost bez našeho předchozího souhlasu. Při každé změně projektu nebo stavby (zejména trasy navrhovaných inženýrských sítí) je nutné požádat o nové stanovisko k této změně,

3) před zahájením stavební činnosti v ochranném pásmu plynárenských zařízení bude provedeno vytyčení plynárenského zařízení. Vytyčení provede příslušné regionální centrum (formulář a kontakt naleznete na www.rwe-ds.cz nebo Zákaznická linka 840 11 33 55). Žádost o vytyčení bude podána minimálně 7 dní před požadovaným vytyčením. Při žádosti uvede žadatel naši značku (číslo jednací) uvedenou v úvodu tohoto stanoviska. Bez vytyčení a přesného určení uložení plynárenského zařízení nesmí být stavební činnosti zahájeny. Vytyčení plynárenského zařízení považujeme za zahájení stavební činnosti v ochranném pásmu plynárenského zařízení. O provedeném vytyčení bude sepsán protokol,

4) bude dodržena mj. ČSN 73 6005, TPG 702 04 - tab.8, zákon č.458/2000 Sb. ve znění pozdějších předpisů, případně další předpisy související s uvedenou stavbou,

5) pracovníci provádějící stavební činnosti budou prokazatelně seznámeni s polohou plynárenského zařízení, rozsahem ochranného pásma a těmito podmínkami,

6) při provádění stavební činnosti v ochranném pásmu plynárenského zařízení je investor povinen učinit taková opatření, aby nedošlo k poškození plynárenského zařízení nebo ovlivnění jeho bezpečnosti a spolehlivosti provozu. Nebude použito nevhodného nářadí, zemina bude těžena pouze ručně bez použití pneumatických, elektrických, bateriových a motorových nářadí,

Jihomoravská plynárenská, a.s.

Plynárenská 499/1

657 02 Brno

T +420532221111

F +420545578571

E info_ds@rwe.cz

I www.rwe.cz

IČ: 49970607

DIČ: CZ49970607

Zapsán do obchodního rejstříku:

Rejstříkový soud v Brně,

oddíl B, vložka 1246

01.01.1994

Bankovní spojení:

Komerční banka, a.s.

Číslo účtu: 1445550237

Kód banky: 0100

7) odkryté plynárenské zařízení bude v průběhu nebo při přerušení stavební činnosti řádně zabezpečeno proti jeho poškození,

8) v případě použití bezvýkopových technologií (např. protlaku) bude před zahájením stavební činnosti provedeno obnažení plynárenského zařízení v místě křížení,

9) neprodleně oznámit každé i sebemenší poškození plynárenského zařízení (vč. izolace, signalizačního vodiče, výstražné fólie atd.) na telefon 1239,

10) před provedením zásypu výkopu v ochranném pásmu plynárenského zařízení bude provedena kontrola dodržení podmínek stanovených pro stavební činnosti v ochranném pásmu plynárenského zařízení a kontrola plynárenského zařízení. Kontrolu provede příslušná provozní oblast (formulář a kontakt naleznete na www.rwe-ds.cz nebo Zákaznická linka 840 11 33 55). Žádost o kontrolu bude podána minimálně 5 dní před požadovanou kontrolou. Při žádosti uvede žadatel naši značku (číslo jednací) uvedenou v úvodu tohoto stanoviska. Povinnost kontroly se vztahuje i na plynárenské zařízení, která nebylo odhaleno. O provedené kontrole bude sepsán protokol. Bez provedené kontroly nesmí být plynovodní zařízení zasypáno. V případě, že nebudou dodrženy výše uvedené podmínky je povinen stavebník na základě výzvy provozovatele PZ, nebo jeho zástupce doložit průkaznou dokumentaci o nepoškození PZ během výstavby-nebo provést na své náklady kontrolní sondy v místě styku stavby s PZ.

11) plynárenské zařízení bude před zásypem výkopu řádně podsypáno a obsypáno těžkým pískem, zhutněno a bude osazena výstražná fólie žluté barvy, vše v souladu s ČSN EN 12007-1-4, TPG 702 01, TPG 702 04,

12) neprodleně po skončení stavební činnosti budou řádně osazeny všechny poklapy a nadzemní prvky plynárenského zařízení.

13) poklapy uzávěrů a ostatních armatur na plynárenském zařízení vč. hlavních uzávěrů plynu (HUP) na odběrném plynovém zařízení udržovat stále přístupné a funkční po celou dobu trvání stavební činnosti,

14) případné zřizování staveniště, skladování materiálů, stavebních strojů apod. bude realizováno mimo ochranné pásmo plynárenského zařízení (není-li ve stanovisku uvedeno jinak),

15) bude zachována hloubka uložení plynárenského zařízení (není-li ve stanovisku uvedeno jinak),

16) při použití nákladních vozidel, stavebních strojů a mechanismů zabezpečit případný přejezd přes plynárenské zařízení uložení panelů v místě přejezdu plynárenského zařízení.

Za správnost předložené dokumentace a její soulad s platnými technickými předpisy plně zodpovídá její zpracovatel.

Odsouhlasení předložené dokumentace nenahrazuje případná další stanoviska k jiným částem stavby.

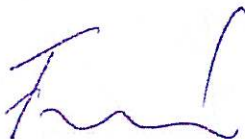
Jihomoravská plynárenská, a.s. si vyhrazuje právo na vydání případných dalších podmínek, pokud by si to okolnosti výstavby vyžadovaly.

JMP, a.s. si vyhrazuje právo kontroly splnění podmínek našeho vyjádření v průběhu stavby nebo při konečném řízení stanoveného v souladu příslušného stavebního úřadu s provedením stavby nebo veřejnoprávní smlouvě nebo v certifikátu autorizovaného inspektora (zákon č.183/2006 Sb. § 119), ke kterému žádáme být přizváni.

Platí pouze pro území vyznačené v příloze tohoto stanoviska a to 24 měsíců ode dne jeho vydání.
Kontakt naleznete na www.rwe-ds.cz nebo Zákaznická linka 840 11 33 55

V případě další korespondence nebo jednání (změna stavby) uvádějte naši značku (číslo jednací) a datum tohoto stanoviska.

Stanovisko bylo vydáno na základě plné moci udělené provozovatelem distribuční soustavy
JMP Net, s.r.o.

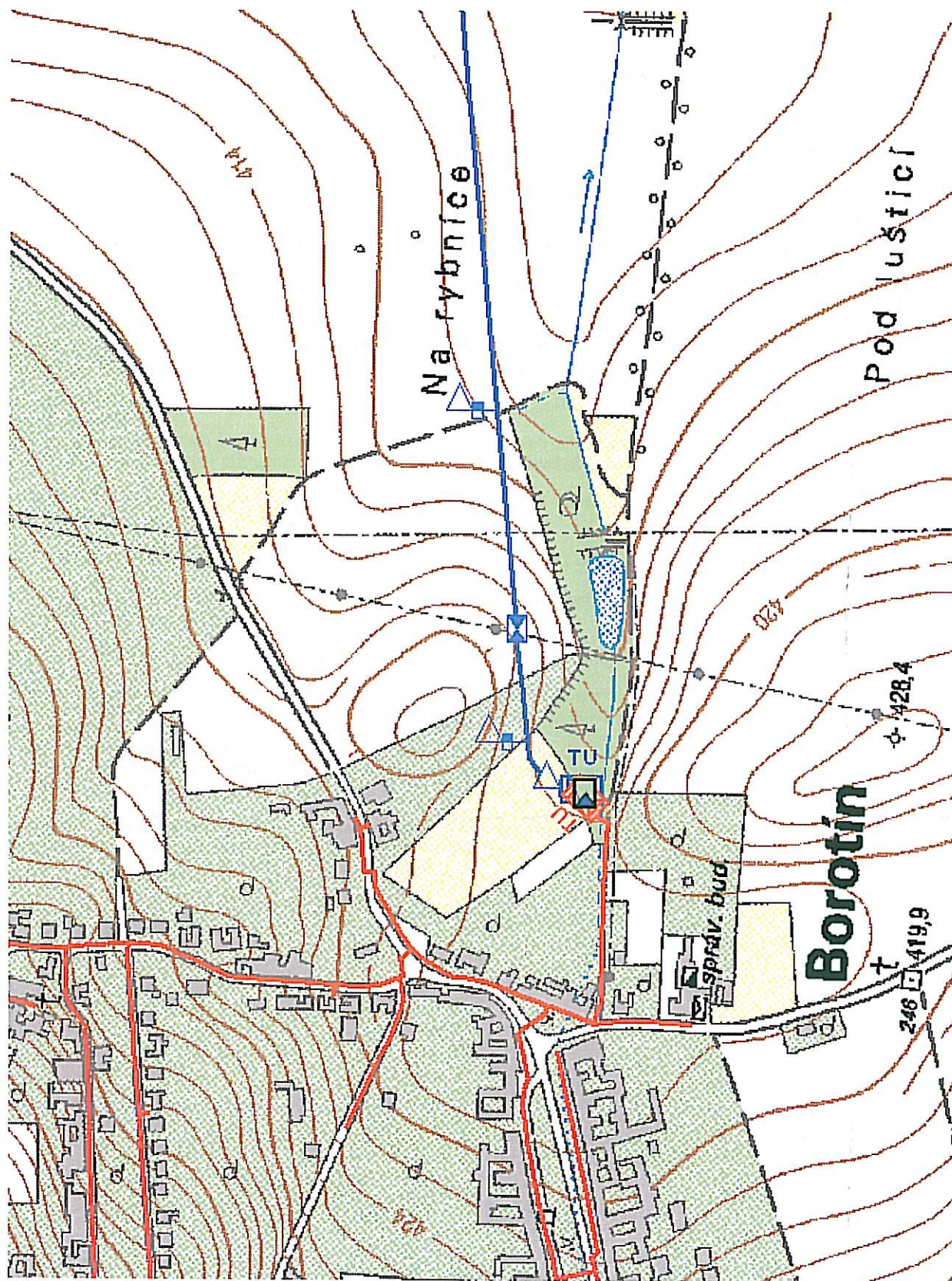


Jana Frkalová
technik plynárenských zařízení
pracoviště ROSS-Brno
Jihomoravská plynárenská, a.s.
+420532227489
jana.frkalova@rwe.cz

Přílohy: Orientační zakres plynárenského zařízení, Ověřená příloha žadatele

Příloha: Orientační zakres plynárenského zařízení. Tato příloha je nedílnou součástí stanoviska č. 5000557741 ze dne 07.12.2011.

Provozovatel DS: JMP Net, s.r.o.; Stavebník: Správa a údržba silnic JmK, p.o., Žerotínovo náměstí 617/9, 60200 Brno. K.ú.: Borotín u Boskovic.



Legenda:

linie plynovodu	NTL	STL	VTL	WTL	nefunkční	výstavba
regulační stanice						
ochranné zařízení						
kabel						
elektropřípojka						
kabel protikoroziční ochrany						
anodové uzemnění						
stanice katodové ochrany						

